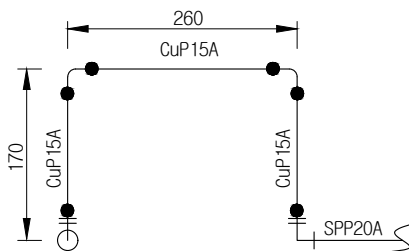
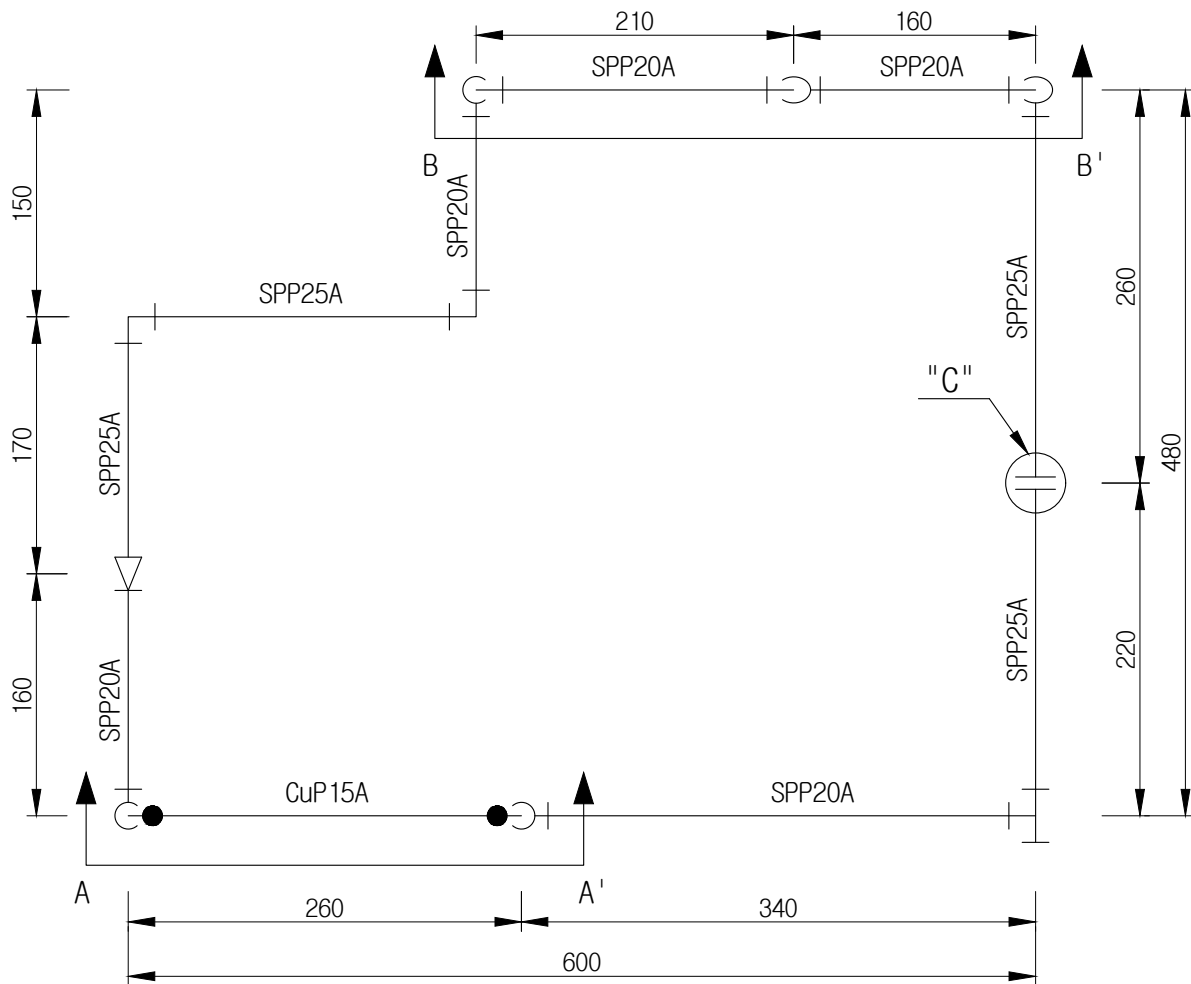


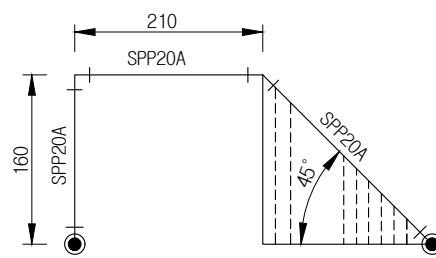
3. 도 면

1

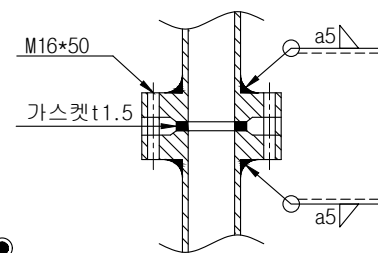
자 격 종 목	에 너 지 관 리 산 업 기 사	과 제 명	강관 및 동관 조립	척도	N.S
---------	-------------------	-------	------------	----	-----



A - A' 단면도



B - B' 단면도

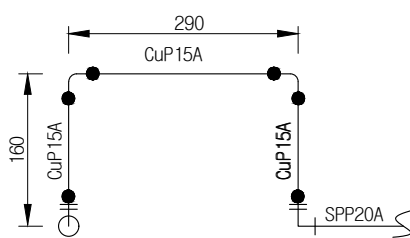
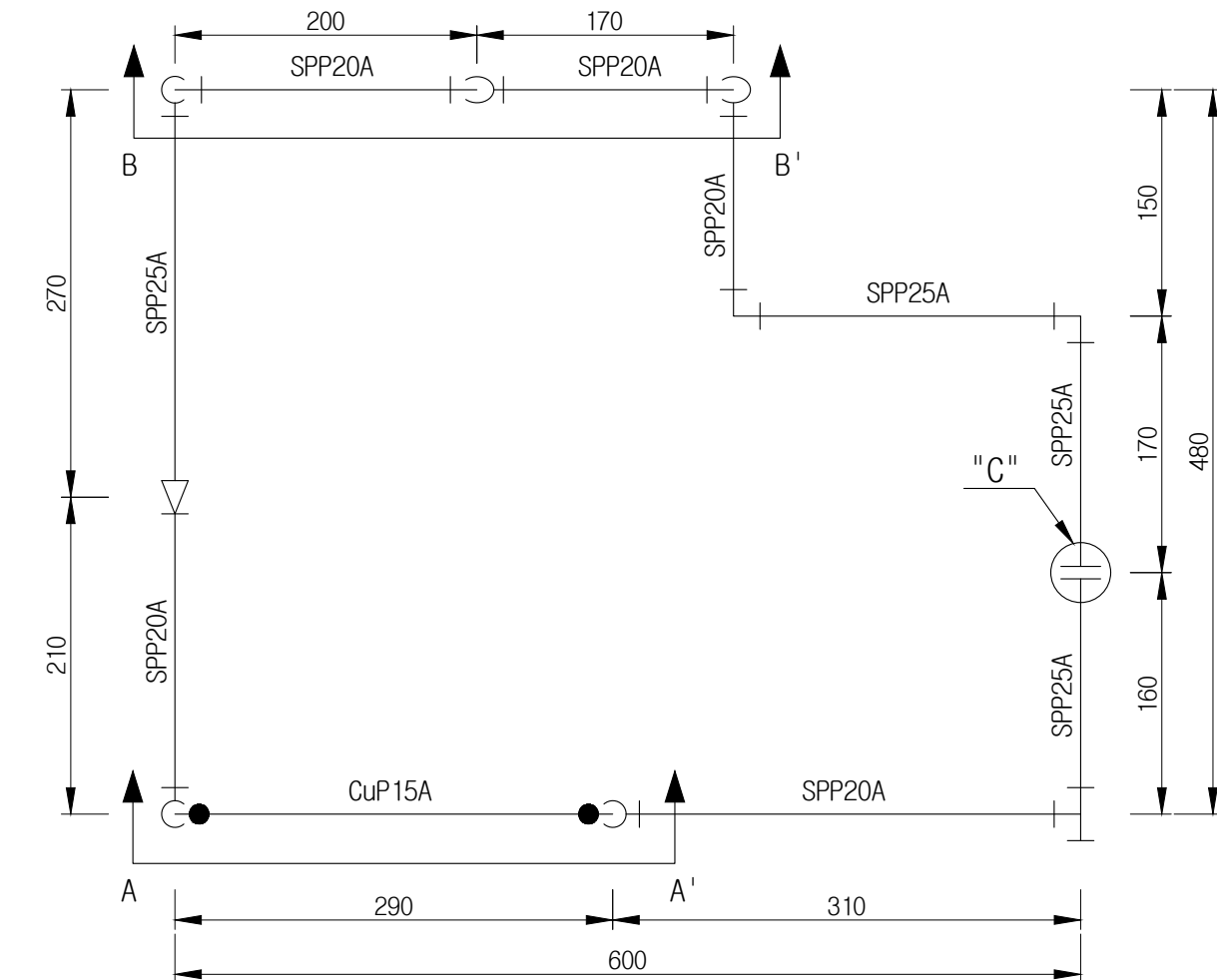


"C" 부 상세도

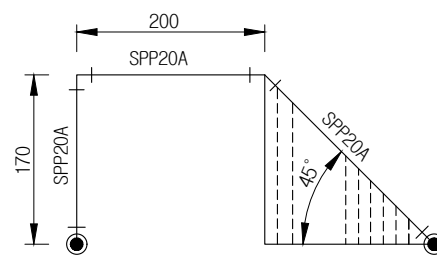
3. 도 면

2

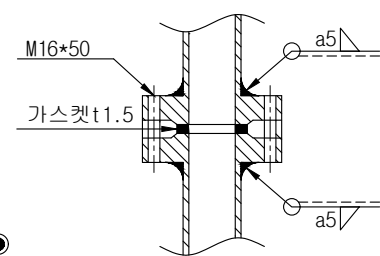
자 격 종 목	에 너 지 관 리 산 업 기 사	과 제 명	강관 및 동관 조립	척도	N.S
---------	-------------------	-------	------------	----	-----



A - A' 단면도



B - B' 단면도

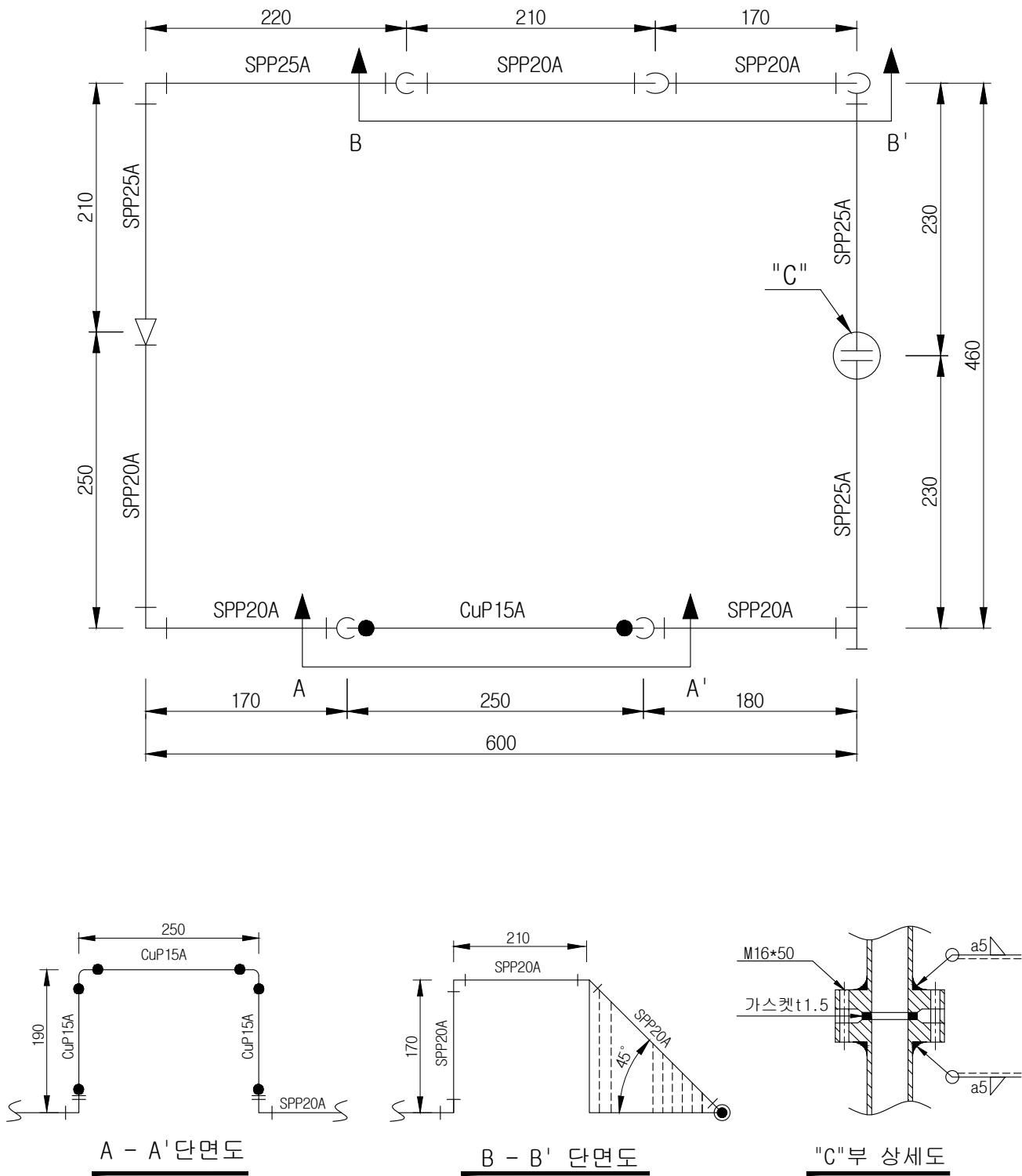


"C" 부 상세도

3. 도면

3

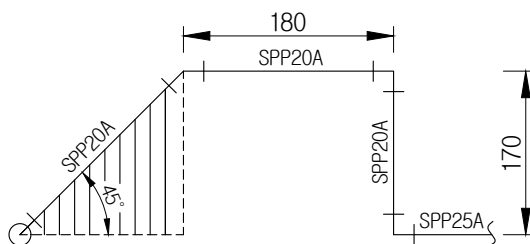
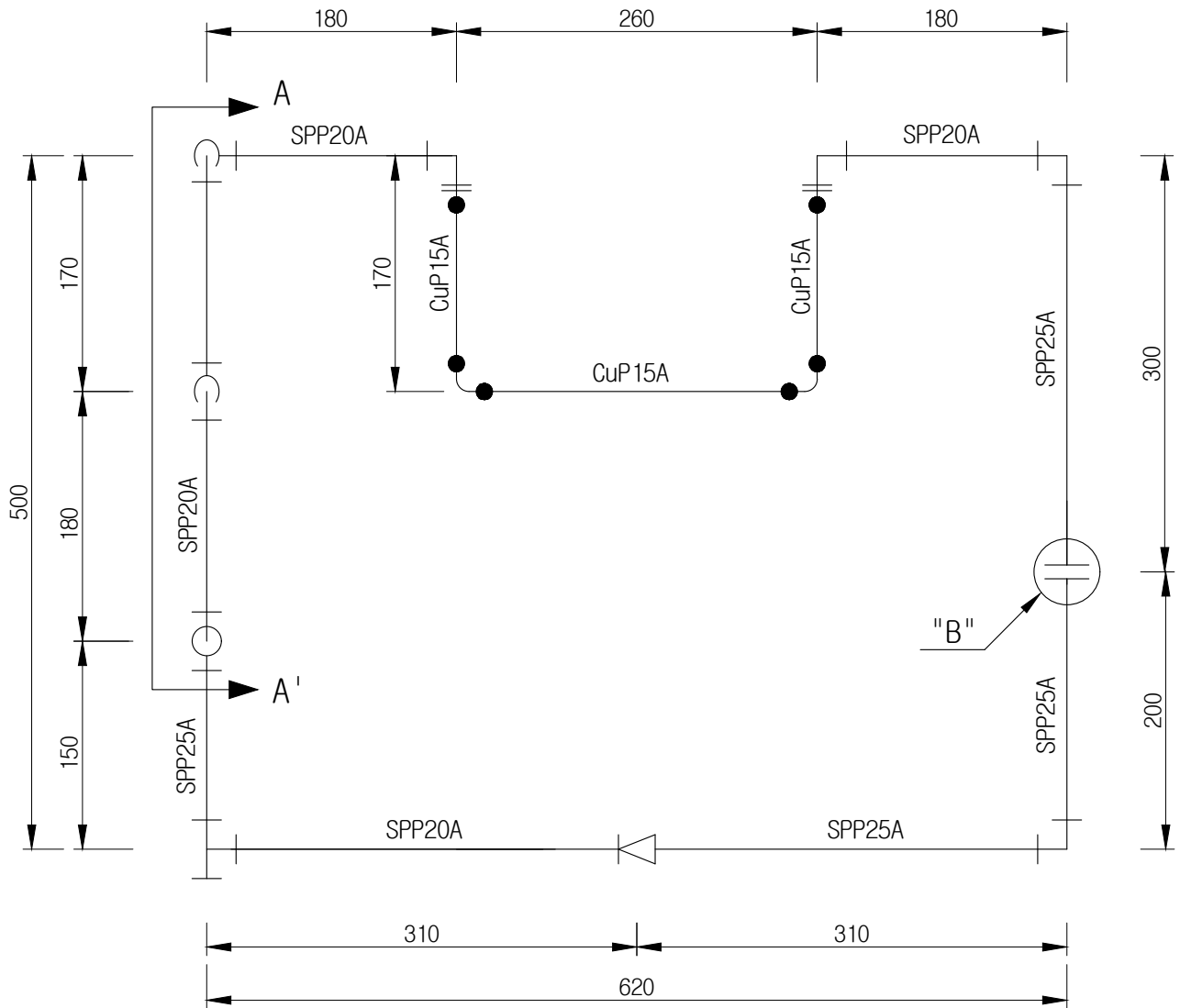
자 격 종 목	에 너 지 관 리 산 업 기 사	과 제 명	강관 및 동관 조립	척도	N.S
---------	-------------------	-------	------------	----	-----



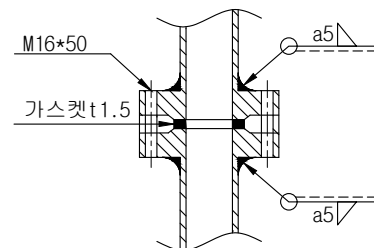
3. 도면

4

자 격 종 목	에 너 지 관 리 산 업 기 사	과 제 명	강관 및 동관 조립	척도	N.S
---------	-------------------	-------	------------	----	-----



A - A' 단면도

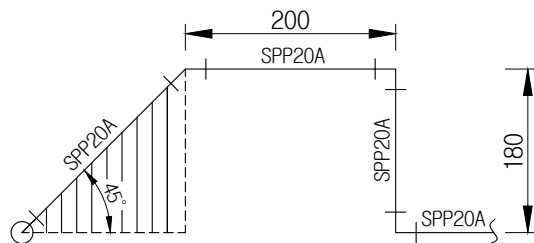
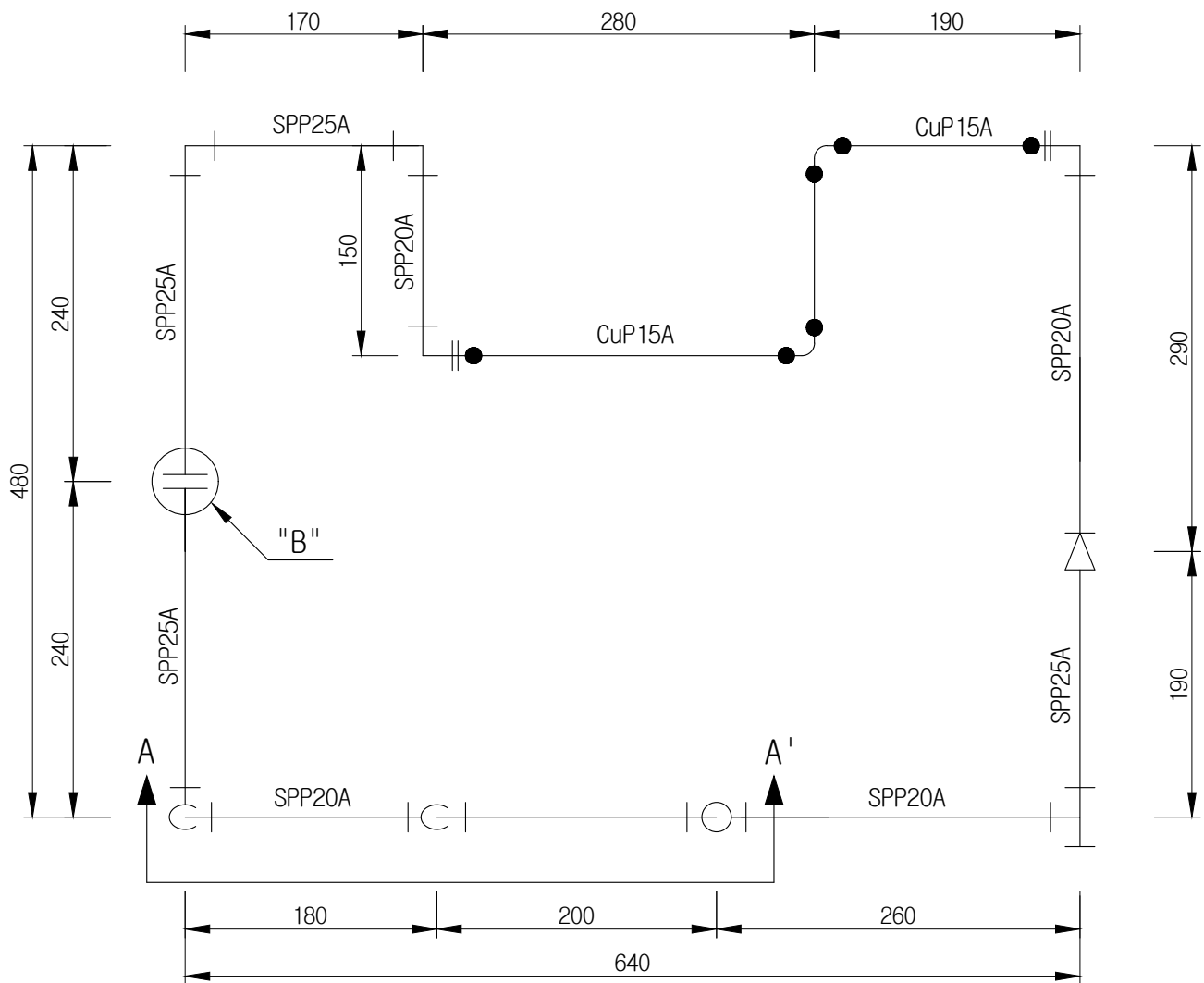


"B"부 상세도

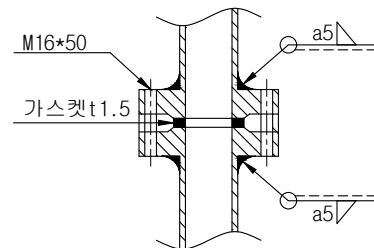
3. 도면

5

자 격 종 목	에 너 지 관 리 산 업 기 사	과 제 명	강관 및 동관 조립	척도	N.S
---------	-------------------	-------	------------	----	-----



A - A' 단면도

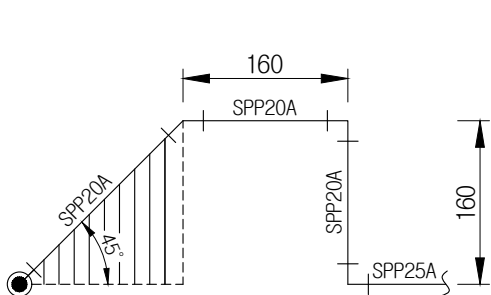
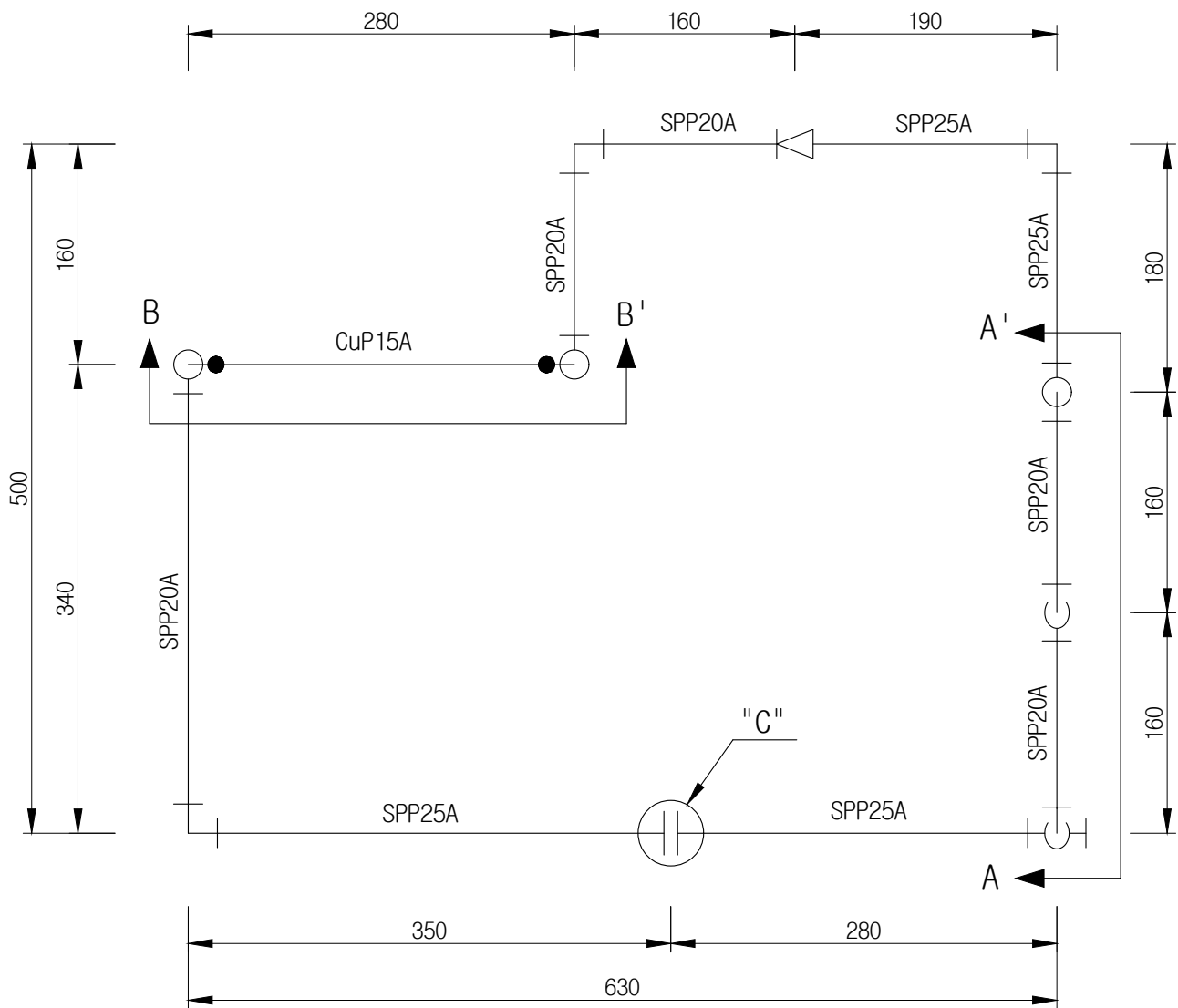


"B"부 상세도

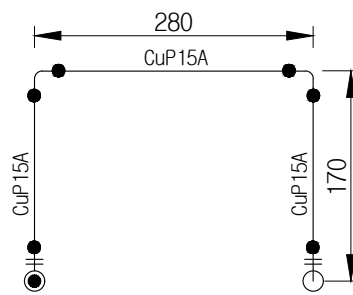
3. 도면

6

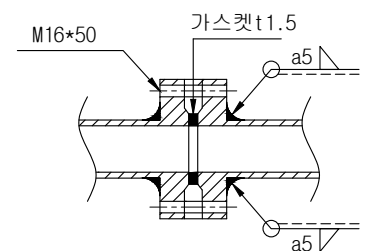
자 격 종 목	에 너 지 관 리 산 업 기 사	과 제 명	강관 및 동관 조립	척도	N.S
---------	-------------------	-------	------------	----	-----



A - A' 단면도



B - B' 단면도



"C"부 상세도